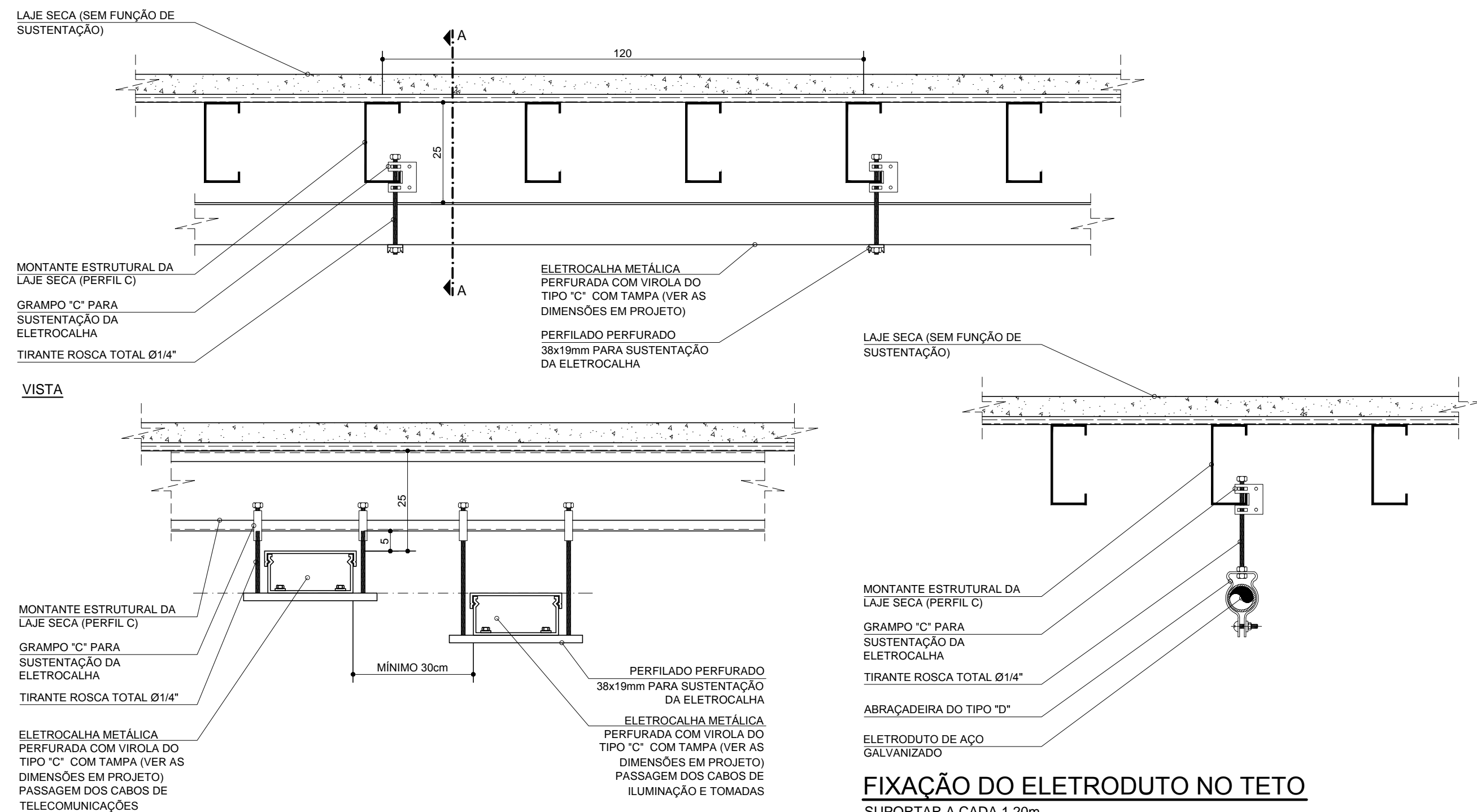


OBSERVAÇÃO: É PARTE INTEGRANTE DO ESCOPO DO INSTALADOR O FORNECIMENTO DE PATCH-CORDS (REF.: FURUKAWA) NAS SEGUINTE CONFIGURAÇÕES E QUANTIDADES:

01 - PATCH CORD UTP/UTP CAT. 6 NA COR AZUL (DADOS) 1,5m - 20 UNIDADES;
02 - PATCH CORD UTP/UTP CAT. 6 NA COR BRANCA (RAMAIS) 1,5m - 20 UNIDADES.

AT-T2 - ARMÁRIO DE TELECOMUNICAÇÕES

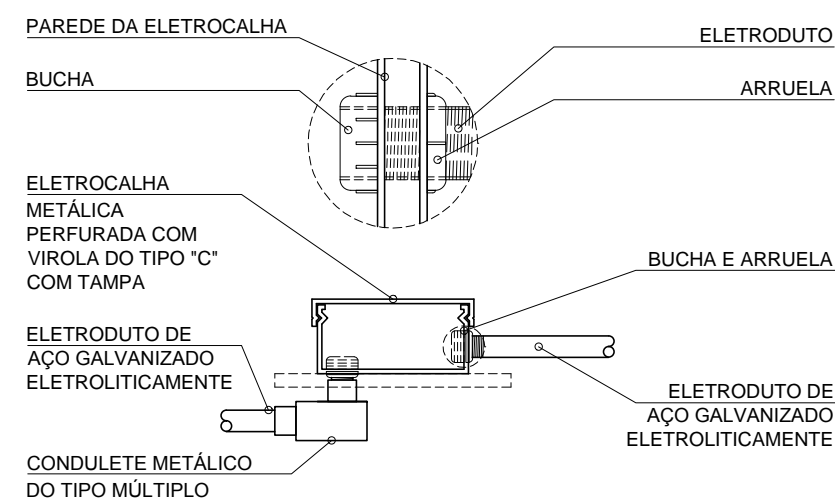
ALTURA DE INSTALAÇÃO 2,20m (TOPO)
SEM ESCALA



CORTE A-A

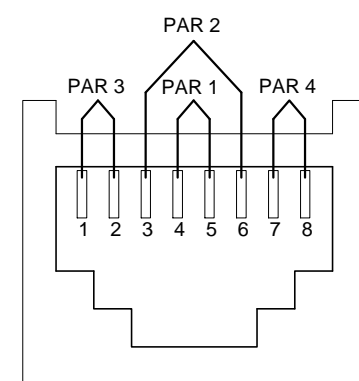
FIXAÇÃO DE ELETROCALHA

FIXAR A CADA 1,20m
SEM ESCALA



DETALHE TÍPICO DE CONEXÃO DO ELETRODUTO NA ELETROCALHA

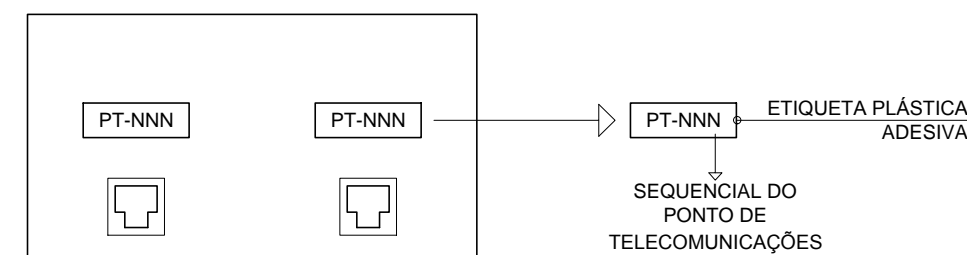
SEM ESCALA

RJ-45 FEMEA
EIA/TIA 568A

PADRÃO DE CORES				
TIPO DO CABO	PAR 1	PAR 2	PAR 3	PAR 4
CABO C/ FIO	4	3	1	7
	AZUL (Az)	BRANCO LARANJA (Bl)	BRANCO VERDE (Bv)	BRANCO MARRON (Bm)
FLEXIVEL	5	6	2	8
	BRANCO AZUL (Baz)	LARANJA (L)	VERDE (V)	MARRON (M)

ESQUEMA DE LIGAÇÃO

P/ CONECTOR RJ-45



DETALHE DE IDENTIFICAÇÃO DOS PONTOS

SEM ESCALA

ELETRODUTOS PVC/AÇO

ELÉTROTODOS DE PVC RÍGIDO ROSQUEÁVEL, CLASSE B, CONF. NBR 6150					ELÉTROTODOS DE AÇO CARBONO, TIPO LEVEL I, CONF. NBR 13057				
DIÂMETRO			ESPESSURA NOMINAL DA PAREDE		DIÂMETRO			ESPESSURA NOMINAL DA PAREDE	
NOMINAL- mm	POL mm	EXTERNO-DE mm	e mm		NOMINAL- mm	POL mm	EXTERNO-DE mm	e mm	
25	3/4	25,8	2,3	34	25	3/4	25,2	2,3	34
32	1	33,0	2,7	25	1	1	31,5	1,5	1
40	1 1/4	42,0	2,9	32	1 1/4	40,5	2,9	40,5	2,0
50	1 1/2	47,4	3,0	40	1 1/2	46,6	3,0	46,6	2,25
60	2	59,0	3,1	50	2	58,4	3,1	58,4	2,25
75	2 1/2	74,7	3,8	60	2 1/2	74,1	3,8	74,1	2,85
85	3	87,6	4,0	80	3	86,8	4,0	86,8	2,65
110	4	113,1	5,0	100	4	111,6	5,0	111,6	2,65

NOTAS:

1-PROIBIDA REPRODUÇÃO OU ALTERAÇÃO DO CONTEÚDO SEM AUTORIZAÇÃO DOS RESPONSÁVEIS TÉCNICOS DO PROJETO.

2-DIREITOS AUTORAIS RESERVADOS - LEI FEDERAL 9.610 DE 19/02/1996.

3-CONFERIR MEDIDAS NO LOCAL

4-COTAS EM CENTÍMETROS.

5-OS COMPONENTES E MATERIAIS ESPECIFICADOS NESTE PROJETO SÃO REFERÊNCIAS E PODERÃO SER SUBSTITUÍDOS POR EQUIVALENTES TÉCNICOS (APRESENTAR PROTÓTIPO PARA APROVAÇÃO POR PARTE DA FISCALIZAÇÃO DAS OBRAS).

SUBSECRETARIA DE VIGILÂNCIA E PROTEÇÃO À SAÚDE
SUPERINTENDÊNCIA DE VIGILÂNCIA SANITÁRIA
DIRETORIA DE INFRAESTRUTURA FÍSICA

PROJETO MODELO UNIDADE BÁSICA DE SAÚDE

PROJETO DE ACORDO COM RDC-50/2002 E
RESOLUÇÃO 1797/09 DA SES-MG

É DE RESPONSABILIDADE DO MUNICÍPIO APROVAÇÃO
COM A IMPLANTAÇÃO NO TERRENO ESCOLHIDO.

05	ALTERAÇÃO PARA INSTALAÇÃO EMBUTIDA	31/10/2013	VIABILE
04	REVISÃO FINAL	14/10/2013	VIABILE
03	REVISÃO DO DETALHAMENTO	27/09/2013	VIABILE
02	ADEQUAÇÃO DA ARQUITETURA CONFORME VISA	27/02/2013	VIABILE
01	EMIÇÃO FINAL	12/11/2012	VIABILE
00	EMIÇÃO INICIAL	10/10/2012	VIABILE

REVISÃO	OBJETO	DATA	VERIFICAÇÃO
GERENCIAMENTO E PROJETO:			



Av. Augusto de Lima, nº655
conj. 418 - Centro - BH
Telefax: (31) 3324-2702
<http://www.viabile.com.br>
viabile@viabile.com.br

DESENVOLVIMENTO: BRENO ASSIS DE OLIVEIRA		DATA: OUTUBRO/2013	
NOME DO ARQUIVO CAD: 460-UBSSSS-R05-ECE-02-PE-T2A.DWG		ESCALA: INDICADA	UNIDADE: MILÍMETROS
RESPONSÁVEL TÉCNICO:		PROPRIETÁRIO:	
BRENO ASSIS DE OLIVEIRA		SECRETARIA DO ESTADO DE SAÚDE DE MINAS GERAIS	
CRIA: 78.667.D			



GOVERNO DO ESTADO DE MINAS GERAIS
Secretaria de Estado de Saúde de Minas Gerais
Cidade Administrativa Presidente Tancredo Neves
Rodovia Pref. Américo Gianetti s/nº - Bairro: Serra Verde - B. Hte -
Minas Gerais - CEP: 31630-900 SES-MG Predio Minas - 12º e 13º andar

SUBSECRETARIA DE INOVAÇÃO E LOGÍSTICA
SUPERINTENDENCIA DE GESTÃO
DIRETORIA DE GESTÃO DA REDE FÍSICA

CABEAMENTO ESTRUTURADO

PROJETO: UBS MINAS - PROJETO MODELO
TIPO T2A - ACLIVE

ENDEREÇO:

VÁRIAS UNIDADES NO ESTADO DE MINAS GERAIS

CONTEÚDO: DETALHES CONSTRUTIVOS NOTAS GERAIS	ETAPA: PROJETO EXECUTIVO
--	-----------------------------

FOLHA:

02

02